

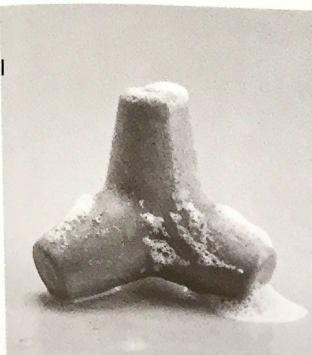
M

Le magazine du Monde



Baltique,
Nemo, Philae...
**Ces animaux
politiques**

Le magazine du Monde, samedi 14 juillet 2018, page 100. Photo: M. L. / Contrasto



LIBREMENT INSPIRÉ

Brut de savon.

**LE DESIGNER HONGKONGAIS MIKE MAK
A IMAGINÉ UNE FORME INÉDITE
DE SAVON À PARTIR DES TÉTRAPODES
EN BÉTON QUI PRÉSERVENT
LES CÔTES DE L'ÉROSION.**

PAR MARIE GODFRAIN

Alors que Mike Mak empruntait le pont reliant Hongkong à l'île de Stonecutters, son regard a été attiré par d'immenses tétrapodes en béton. Ces structures d'une dizaine de tonnes, nées en France pour prévenir l'érosion du littoral, sont aujourd'hui très utilisées sur les côtes de la mer

de Chine. Le designer hongkongais a vu dans ces monstres brutalistes des formes nouvelles, capables de réinventer un objet vieux comme le monde. «Le savon existe depuis des millénaires et n'a jamais évolué, alors que c'est horrible, quand on y pense, ce petit pain gluant qui colle à la baignoire... Influencé par l'ergonomie des tétrapodes, j'ai doté mes savons de quatre pieds (pour pouvoir les attraper plus facilement, qu'ils tiennent debout et sèchent plus rapidement entre deux utilisations).» En plus de leur forme, le designer s'est inspiré de la technique de fabrication des brise-lames, obtenus en coulant du béton dans des formes. Liquide, la matière première des Tetra Soap est versée dans des moules en silicone, où elle durcit jusqu'à donner corps à ces objets singuliers.

Tetra Soap, de Fumitury, 19 €. www.tetrasoap.com

VU SUR LE NET

Changement de décor.

Longtemps, les locations de meublés de vacances se limitaient à des deux-pièces étriquées à la vaisselle dépareillée ou à des villas modernes sans âme. Une troisième voie existe désormais : Sonia Viskov entend promouvoir des logements plus chaleureux et à la décoration soignée. Destiné aux locataires comme aux propriétaires, son site Style Guest Home propose une liste de maisons à louer et de chambres d'hôtel autour du bassin méditerranéen, une sélection d'objets design et d'œuvres d'art (de Zara à Paulin) pour décorer sa maison sans faute de goût et, enfin, un service d'architecture intérieure à petit prix pour ceux qui veulent se lancer dans la location de leur résidence secondaire. *M. Go.*

styleguesthome.com

Pages : 224 — Poids : 1 kg
Dimensions : 21 x 27 cm
Palette graphique : ■ ■ ■



VOYAGE ORGANISÉ

Île mystérieuse.

Située au large du Chili, l'île de Pâques et ses statues monumentales n'en finissent pas de fasciner. Pas moins de trois expositions lui sont consacrées cet été en Occitanie, à Figeac, Rodez et Toulouse. Leur catalogue commun combine des articles accessibles et passionnants d'archéologues, d'anthropologues et de conservateurs de musée qui retracent l'histoire des Rapa Nui, la communauté polynésienne de l'île. Le mélange de textes et de photographies permet de dévoiler les secrets de l'une des dernières terres colonisées par l'homme, une caractéristique qui lui vaut le surnom de « nombril du monde ». *A. M.*

www.iledepaquesexpo.fr

